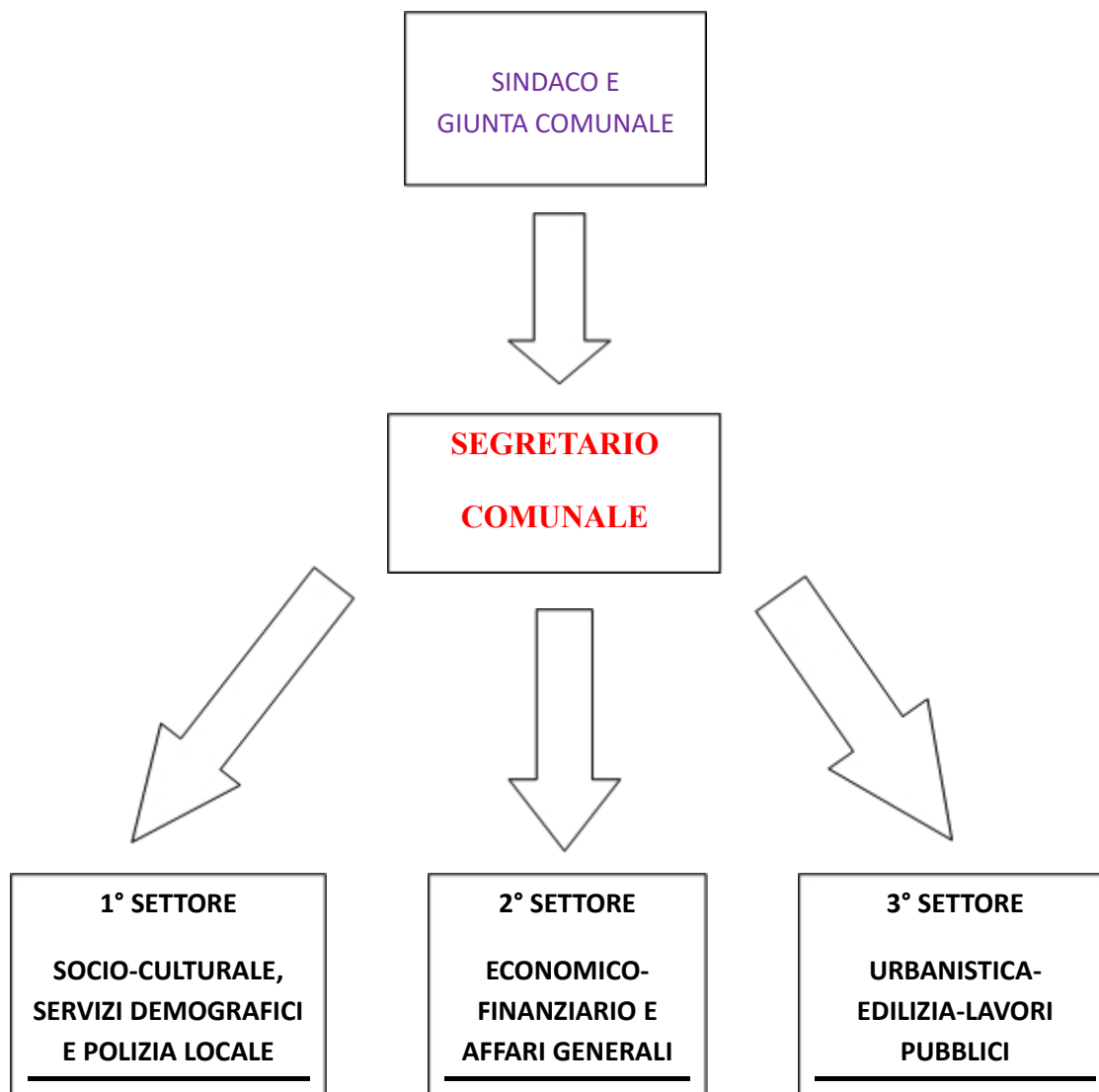


ORGANIGRAMMA DEL COMUNE DI ZOLLINO (LE)



I SETTORE "Socio- Culturale, Servizi demografici e Polizia Locale"

Al Settore fanno capo:

Cerimoniale in occasione di solennità civili e religiose
Polizia urbana, rurale, veterinaria, ambientale, stradale, edilizia, amministrativa e commerciale, giudiziaria e di pubblica sicurezza
Sanzioni amministrative
Contenzioso in materia di violazioni al Codice della Strada
Infortunistica stradale
Servizio Anagrafe
Stato Civile
Leva
Elettorale
Rilevazione dati statistici
Censimenti
Gestione albo Giudici popolari
Servizi di sede (centralino, fotocopie, ecc.)
Attestazioni
Autocertificazioni
Autenticazioni di sottoscrizioni
Certificazioni e documentazioni
Dichiarazioni sostitutive
Servizi di spedizione
Archivio atti e provvedimenti comunali
Protezione civile
Servizio pubbliche affissioni
Biblioteca comunale
Manifestazioni e spettacoli culturali
Promozione sportiva
Sportello pari opportunità
Sportello famiglia
Pubblica Istruzione
Mensa e trasporto scolastico
Servizi Sociali
Servizi alla persona e socio-assistenziali
Attività ricreative e promozione turistica
Promozione interistituzionale progetti speciali
Servizio sanità, Asl, prestazioni alla persona, ticket
Associazionismo e volontariato
Servizio U.M.A.

II SETTORE “Economico-finanziario e Affari Generali”.

Al settore fanno capo:

Attività istituzionali

Servizio messo e notifiche

Albo pretorio

Protocollo Generale

Segreteria

Supporto agli organi collegiali e al Sindaco

Servizio di ragioneria e contabilità

Servizio economato

Gestione del Bilancio (Bilancio annuale, pluriennale, schemi relazioni programmatiche, rendiconto, conto del bilancio e conto del patrimonio, gestione rapporti con il Tesoriere e con l’Organo di Revisione)

Trasferimenti comunitari, statali, regionali

P. E. G., Piano delle performance e Sistema di misurazione

Beni comunali e inventario

Personale e risorse umane

Procedimenti concorsuali per assunzioni

Aggiornamento, Formazione permanente, formazione professionale e mercato del lavoro

L.S.U.

Cartellini marcatempo

Ufficio procedimenti disciplinari

Stato giuridico ed economico del personale (Trattamento economico, concessione aspettative, rapporti con enti assistenziali e previdenziali, cessioni, riscatti, collocamenti a riposo, ecc.)

Rapporti sindacali, procedure contrattuali decentrate, contrattazione collettiva

Servizi di controllo interno (controllo di gestione, controllo qualità dei servizi)

Tasse e diritti per pubblici esercizi

Servizio Tributi

Tasse e diritti per pubblici esercizi

Programmi comunitari

Ufficio stampa

Contenzioso ed affari legali

Privacy

Servizi assicurativi e di brokeraggio

Ufficio relazioni con il Pubblico (URP)

Servizi cimiteriali (gestione amministrativa e contratti)

III SETTORE: Urbanistica, edilizia privata e pubblica. Tutela del territorio. Servizi di igiene. Appalti e opere pubbliche. Servizi di supporto alla sede.

Al settore fanno capo:

PUG e piani urbanistici
Commissione edilizia comunale
Edilizia privata e produttiva
Edilizia convenzionata
Edilizia scolastica e sportiva
Gestione titoli abilitativi
Controlli urbanistici ed edilizi
Edilizia pubblica
Strumenti urbanistici
Oneri urbanizzazione
Tutela e valorizzazione del patrimonio comunale
Redazione Programma OO.PP.
Relazioni tecniche e pareri
Progettazione di OO. PP.
Procedimenti di gara d'appalto di oo.pp.
Espropriazioni ed occupazioni d'urgenza
Adempimenti in materia di condono edilizio
Liquidazione fatture e parcelle professionali dei tecnici incaricati
Gestione finanziamento e contrazione mutui con la Cassa dd. e pp. o altri istituti
Servizi manutentivi della sede e degli immobili comunali (impianti, caldaie, fotocopiatori, rete informatica comunale e servizio Rugar)
Manutenzione e gestione delle apparecchiature di uso comune (fotocopiatori, telefonia mobile e fissa)
Impianti sportivi e ricreativi
Ambiente e Verde pubblico
Acquisizione di beni immobili
Alienazione, comodato, locazione di immobili di proprietà comunale
Rapporti con i concessionari di reti e con proprietari terzi di reti Trasporti pubblici e privati
Manutenzione stradale e degli spazi e aree pubbliche
Pubblica illuminazione
Gestione automezzi comunali
Servizi ambientali
Servizi cimiteriali (gestione del cimitero, custodia, pulizia e manutenzione)
Sanità ed igiene
Servizio RR. SS. UU.
Toponomastica
Acquedotto, fognatura e depurazione
Servizio Sicurezza e prevenzione
Barriere architettoniche
Commercio ed attività produttive (Sportello unico attività produttive, fiere e mercati, commercio e vendita)
Gestione e assegnazione alloggi ERP